

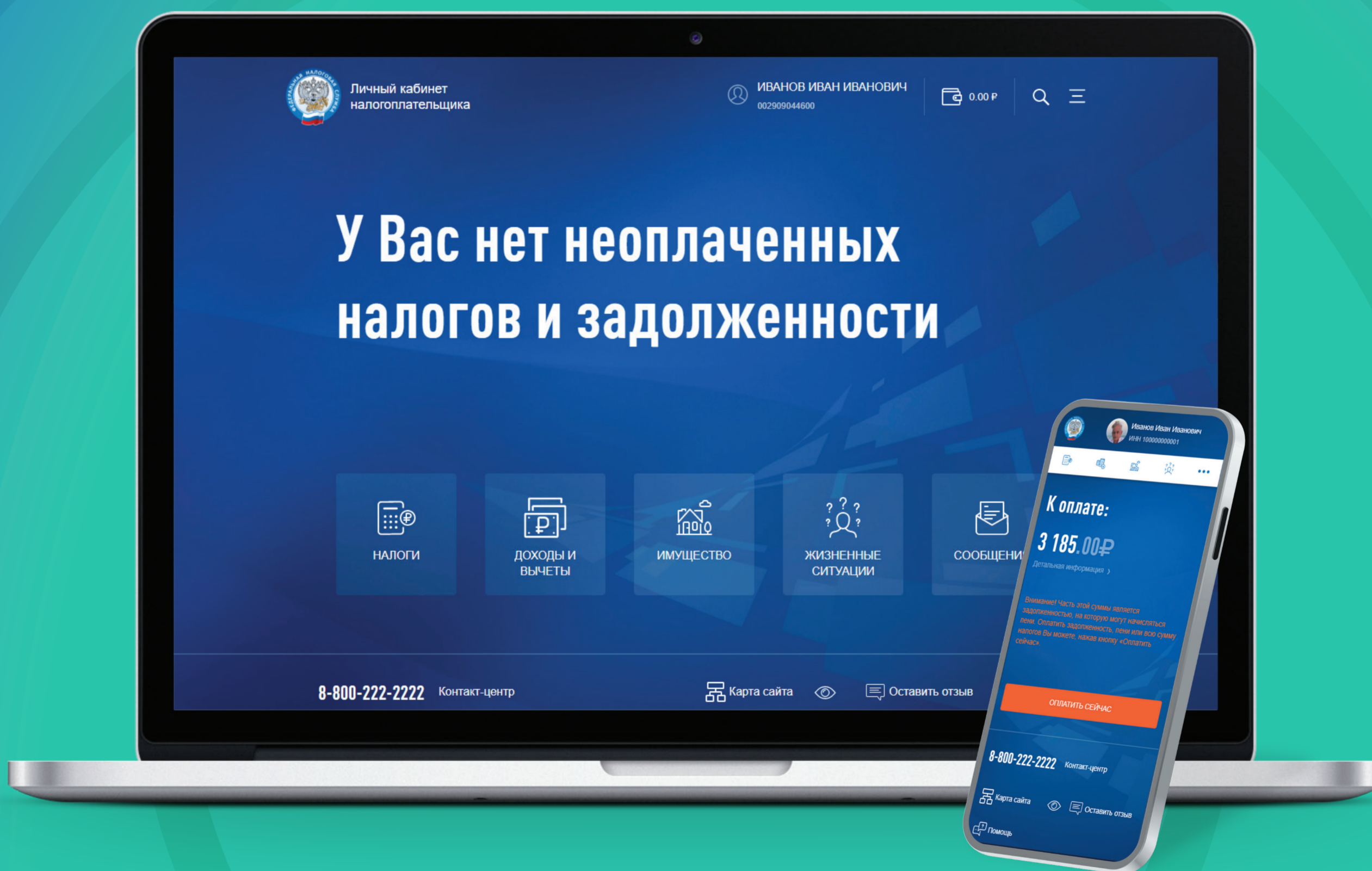
ЦИФРОВАЯ ЭКОСИСТЕМА ФНС РОССИИ

Более 50 электронных сервисов для физических лиц



ФЕДЕРАЛЬНАЯ
НАЛОГОВАЯ СЛУЖБА

ПЛАТИТЬ НАЛОГИ ЛЕГКО!



Личный кабинет
налогоплательщика
для физических лиц



Сервис «Уплата
налогов и пошлин»

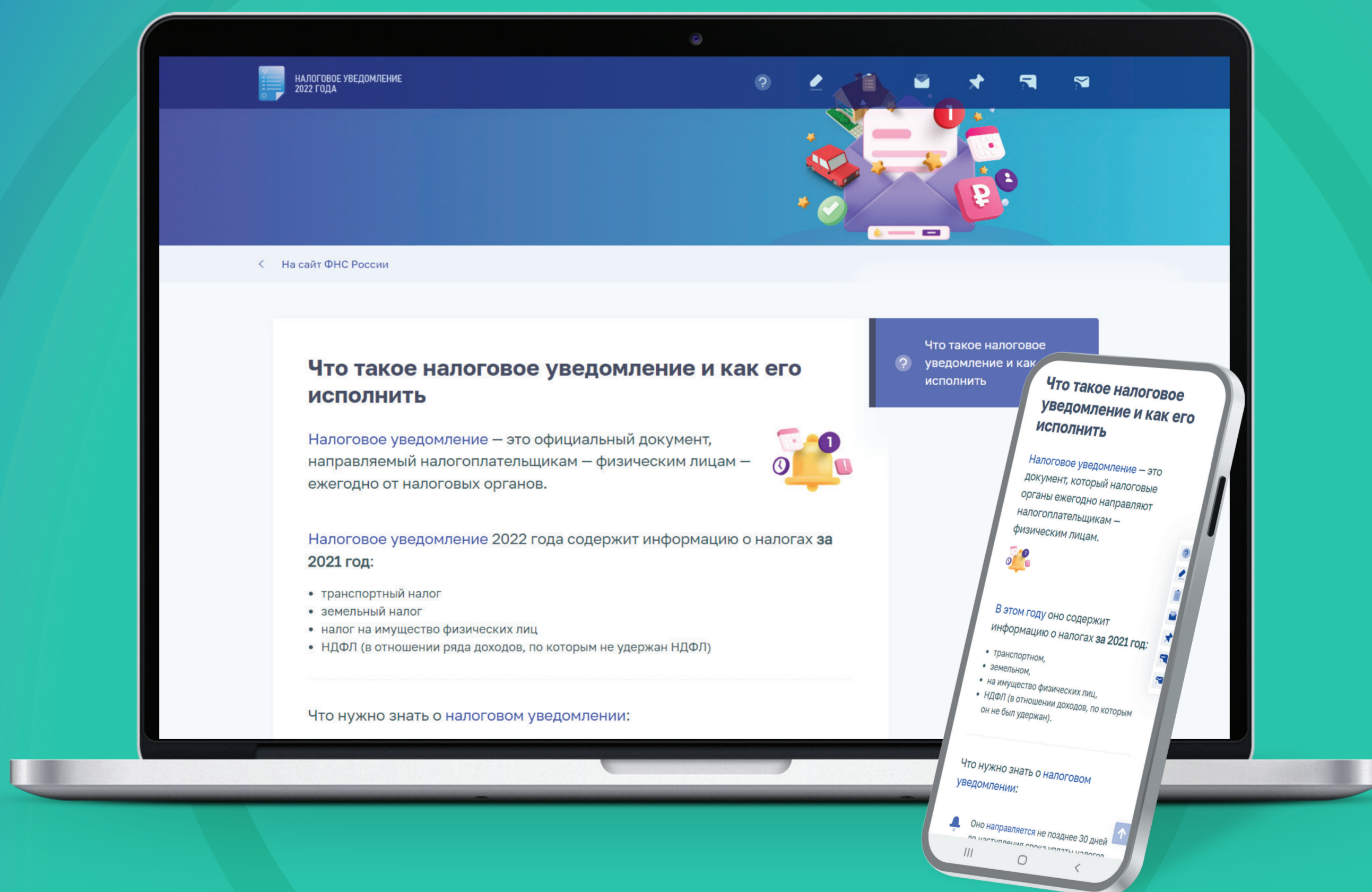
ЦИФРОВАЯ ЭКОСИСТЕМА ФНС РОССИИ

Более 50 электронных сервисов для физических лиц



ФЕДЕРАЛЬНАЯ
НАЛОГОВАЯ СЛУЖБА

УПЛАТИТЕ НАЛОГИ НЕ ПОЗДНЕЕ 1 ДЕКАБРЯ 2022 ГОДА



Подробнее узнать об уплате налогов по уведомлениям Вы можете, наведя камеру Вашего смартфона на QR-код, или на сайте [NALOG.GOV.RU](https://nalog.gov.ru)

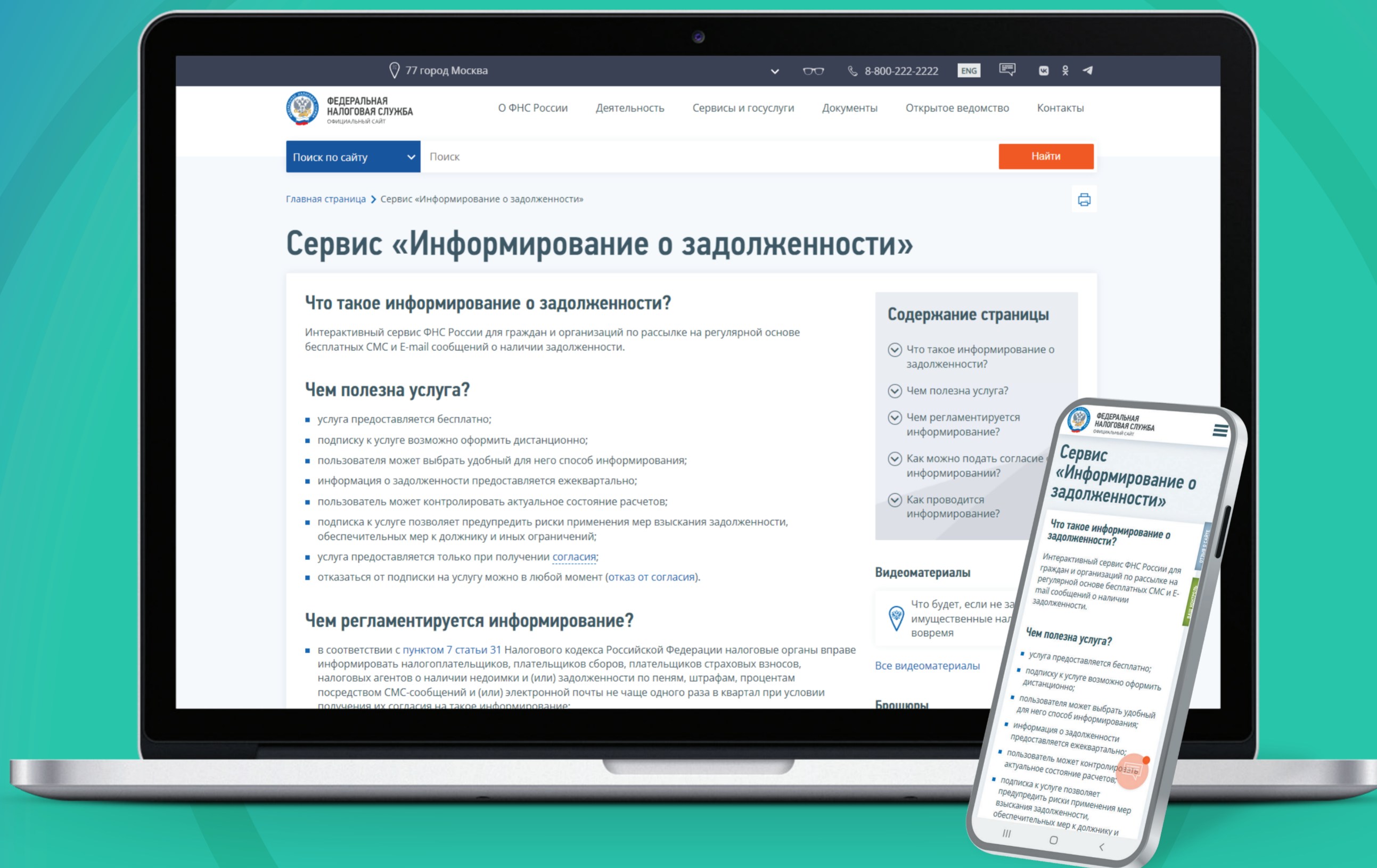
ЦИФРОВАЯ ЭКОСИСТЕМА ФНС РОССИИ



ФЕДЕРАЛЬНАЯ
НАЛОГОВАЯ СЛУЖБА

Более 50 электронных сервисов для физических лиц

ИНФОРМИРОВАНИЕ О ЗАДОЛЖЕННОСТИ С ПОМОЩЬЮ СМС-СООБЩЕНИЙ И ЭЛЕКТРОННОЙ ПОЧТЫ



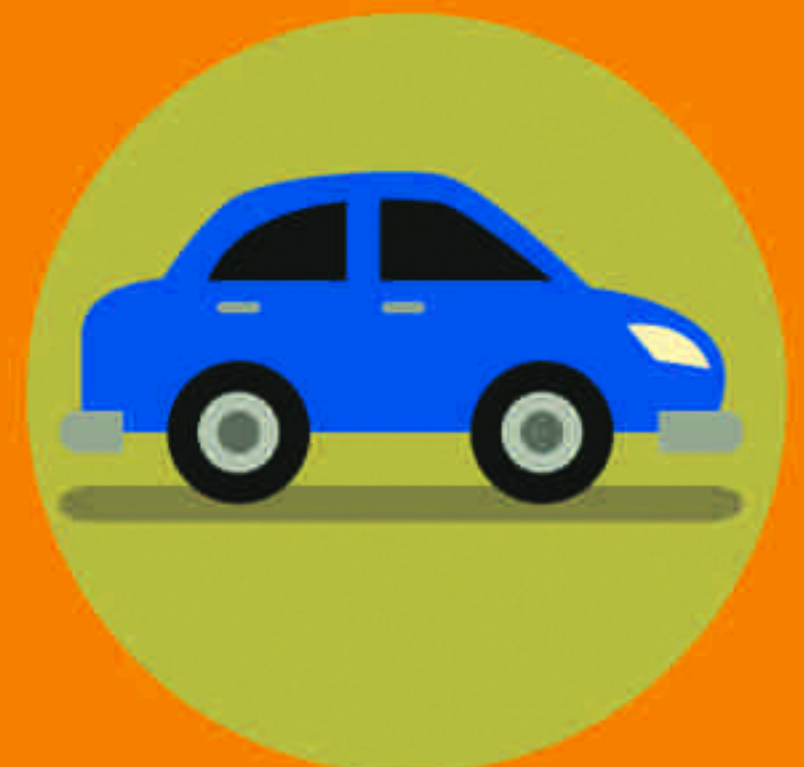
Подробнее узнать об информировании о задолженности можно, наведя камеру Вашего смартфона на QR-код, или на сайте [NALOG.GOV.RU](https://nalog.gov.ru)

ЗАПЛАТИТЬ ИМУЩЕСТВЕННЫЕ НАЛОГИ
МОЖНО, НЕ ДОЖИДАЯСЬ
НАЛОГОВОГО УВЕДОМЛЕНИЯ!

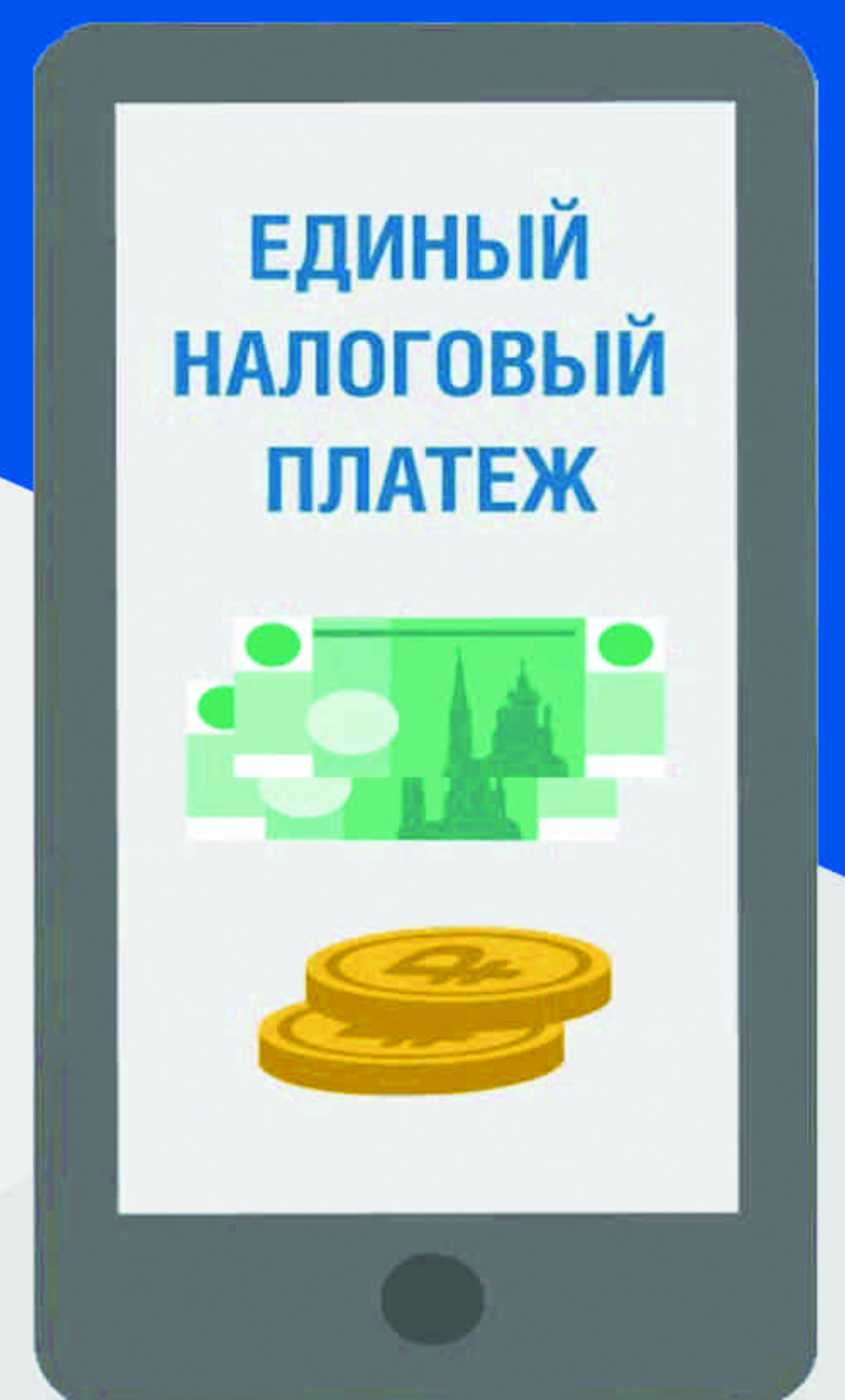
1

ДЕКАБРЯ

СРОК
УПЛАТЫ
ИМУЩЕСТВЕННЫХ
НАЛОГОВ



ПОМОЖЕТ



ДОСТАТОЧНО УКАЗАТЬ
ФИО, ИНН, СУММУ ПЛАТЕЖА.

Пополнить единый налоговый платеж можно с помощью сервисов ФНС России:

«Личный кабинет для физических лиц»;



«Уплата налогов и пошлин»

Кабинет доступен на мобильных телефонах и планшетах через приложение **«Налоги ФЛ»**.

УПРАВЛЕНИЕ ФЕДЕРАЛЬНОЙ
НАЛОГОВОЙ СЛУЖБЫ ПО
ТУЛЬСКОЙ ОБЛАСТИ



Единый контакт - центр ФНС России 8-800-222-22-22,
звонок по России бесплатный

WWW.NALOG.GOV.RU



Управление Федеральной налоговой
службы по Тульской области

1 декабря 2022 года

СРОК УПЛАТЫ НАЛОГА

**НА ИМУЩЕСТВО, ТРАНСПОРТНОГО И ЗЕМЕЛЬНОГО
НАЛОГОВ ФИЗИЧЕСКИМИ ЛИЦАМИ**

! Заплатить можно не выходя из дома, подключившись к интернет сервису - «Личный кабинет налогоплательщика для физических лиц»

***МЫ ПЛАТИМ НАЛОГИ -
МЫ СТРОИМ БУДУЩЕЕ!***



НЕ ОТКЛАДЫВАЙТЕ ОПЛАТУ НАЛОГОВ НА ПОСЛЕДНИЙ ДЕНЬ!



Управление Федеральной налоговой службы
по Тульской области

1 декабря – срок уплаты:



налога на имущество,

транспортного налога,

земельного налога

WWW.NALOG.RU



НЕ ОТКЛАДЫВАЙТЕ УПЛАТУ НАЛОГОВ НА ПОСЛЕДНИЙ ДЕНЬ!



УПРАВЛЕНИЕ ФЕДЕРАЛЬНОЙ НАЛОГОВОЙ СЛУЖБЫ ПО ТУЛЬСКОЙ ОБЛАСТИ

декабрь

Не позднее
1 декабря

*не забыть
заплатить
имущественные
налоги*

земельный
налог

транспортный
налог

налог
на имущество
физических лиц

НДФЛ,
не удержанный
налоговым агентом

 nalog.gov.ru

 8 (800) 222-22-22



Какой срок уплаты имущественных налогов?

Срок уплаты имущественных налогов физических лиц (налог на имущество, земельный и транспортный налоги) за 2021 год - **не позднее 1 декабря 2022 года**

На основании чего уплачиваются имущественные налоги?

Обязанность по ежегодному исчислению для налогоплательщиков-физических лиц транспортного налога, земельного налога, налога на имущество физических лиц возложена на налоговые органы (ст. 52 Налогового кодекса Российской Федерации).

В связи с этим налоговые органы не позднее 30 дней до наступления срока платежа по вышеперечисленным налогам направляют налогоплательщикам-физическим лицам налоговые уведомления для уплаты налогов.

Форма налогового уведомления утверждена приказом ФНС России от 07.09.2016 № ММВ-7-11/477@ (с изменениями) и включает сведения для оплаты указанных в нем налогов (QR-код, штрих-код, УИН, банковские реквизиты платежа).

Налоги, подлежащие уплате физическими лицами в отношении принадлежащих им объектов недвижимого имущества и транспортных средств, исчисляются не более чем за три налоговых периода, предшествующих календарному году направления налогового уведомления.

Печать и рассылка налоговых уведомлений, согласно утвержденному графику, для налогоплательщиков Тульской области будет производиться центром печати ФКУ «Налог-Сервис» ФНС России в г. Москве.

Пользователи «Личного кабинета налогоплательщика для физических лиц» на сайте www.nalog.gov.ru получат уведомления в электронной форме в своем личном кабинете, на бумаге уведомления дублироваться не будут, за исключением налогоплательщиков, заранее уведомивших налоговый орган о необходимости получения налогового уведомления по почте.

Сводное налоговое уведомление формируется в налоговом органе по месту жительства в отношении всех объектов на территории Российской Федерации. Для получения налогового уведомления можно обратиться в любой налоговый орган.

Также, в отделениях МФЦ Тульской области физическое лицо или его уполномоченный представитель может получить налоговое уведомление.

Важно знать!

В случае, если общая сумма налогов, исчисленных налоговым органом, составляет менее 100 рублей, налоговое уведомление не направляется, за исключением случая направления налогового уведомления в календарном году, по истечении которого утрачивается возможность направления налоговым органом налогового уведомления.

Налоговое уведомление может быть передано / направлено физическому лицу (его законному или уполномоченному представителю):

- лично под расписку на основании полученного от него заявления о выдаче налогового уведомления, в том числе через многофункциональный центр предоставления государственных и муниципальных услуг (форма заявления утверждена приказом ФНС России от 11.11.2019 № ММВ-7-21/560@);

- по почте заказным письмом (при этом налоговое уведомление считается полученным по истечении шести дней с даты направления заказного письма);

8-800-222-2222

- в электронной форме через личный кабинет налогоплательщика (для физических лиц, получивших доступ к личному кабинету налогоплательщика). При этом налоговое уведомление не дублируется почтовым сообщением, за исключением случаев получения от пользователя личного кабинета налогоплательщика уведомления о необходимости получения документов на бумажном носителе (форма уведомления утверждена приказом ФНС России от 12.02.2018 № ММВ-7-17/87@).

Налоговое уведомление за налоговый период 2021 года должно быть исполнено (налоги в нём оплачены) **не позднее 1 декабря 2022 года**.

В помощь налогоплательщику!

На сайте ФНС России (www.nalog.gov.ru) в помощь налогоплательщику работают онлайн-сервисы:

- «Личный кабинет налогоплательщика для физических лиц»;
- «Адрес и платёжные реквизиты Вашей инспекции»;
- «Справочная информация о ставках и льготах по имущественным налогам»;
- «Калькуляторы имущественных налогов ФЛ»;
- «Уплата налогов, страховых взносов физических лиц»;
- «Онлайн запись на прием в налоговый орган»;
- «Узнай ИНН»;
- «Часто задаваемые вопросы».

Физические лица могут обратиться в любой налоговый орган по вопросу о перерасчете имущественных налогов (земельный налог, транспортный налог, налог на имущество), если в налоговом уведомлении:

- содержится неактуальные сведения, влияющие на величину имущественных налогов (например, в связи с принятием нормативных актов, понижающих налоговые ставки, кадастровую стоимость, изменяющих размер налоговых вычетов после формирования налоговых уведомлений, либо получением налоговыми органами уточненных сведений о налогооблагаемом имуществе из регистрирующих органов);

- не учтены налоговые льготы (например, в связи с принятием нормативных актов, устанавливающих новые льготы, информация о которых в налоговых органах отсутствует, или налогоплательщик ранее не обращался в налоговые органы за использованием налоговой льготы, за исключением случаев, когда налоговые органы располагают информацией о положенной налогоплательщику льготе).

В этой связи налогоплательщикам при получении налоговых уведомлений и в случае наличия оснований для проведения перерасчетов ранее исчисленных имущественных налогов, рекомендуется в кратчайший срок обратиться в любой налоговый орган удобным способом:

- через «Личный кабинет налогоплательщика для физических лиц»;
- контакт-центр ФНС России по бесплатному номеру 8-800-222-22-22;
- через сервис «Обратиться в ФНС России» на сайте ФНС России;
- по почте;
- в отделения МФЦ.

Какие изменения произошли в порядке уплаты налога на доходы физлиц?

В уведомлениях, как и в прошлом году есть еще один налог - на доходы физлиц, исчисленный, но не удержанный налоговыми агентами. Ранее такая категория налогоплательщиков была обязана подавать декларацию по форме 3-НДФЛ и уплачивать налог не позднее 15 июля.

Теперь, если налоговый агент (организация или индивидуальный предприниматель) сообщил о невозможности удержать налог, представив в инспекцию сведения по форме 2-НДФЛ на конкретное физлицо, налог на доходы физических лиц для оплаты рассчитывают налоговые органы и указывают его в уведомлении со сроком уплаты не позднее 1 декабря.

www.nalog.gov.ru



Управление Федеральной налоговой службы по Тульской области

Время платить налоги:
имущественные налоги
физических лиц



2022

Кто является плательщиком налога на имущество физических лиц?

Налогоплательщиками налога на имущество физических лиц признаются физические лица, обладающие правом собственности на имущество, признаваемое объектом налогообложения в соответствии со статьей 401 Налогового кодекса Российской Федерации (далее – НК РФ).

Что является объектом налогообложения?

Объектом налогообложения в соответствии со статьей 401 НК РФ признается расположенное в пределах муниципального образования (города федерального значения Москвы, Санкт-Петербурга или Севастополя) следующее имущество:

- 1) жилой дом;
- 2) квартира, комната;
- 3) гараж, машино-место;
- 4) единый недвижимый комплекс;
- 5) объект незавершенного строительства;
- 6) иные здание, строение, сооружение, помещение.

Дома и жилые строения, расположенные на земельных участках, предоставленных для ведения личного подсобного, дачного хозяйства, огородничества, садоводства, индивидуального жилищного строительства, относятся к жилым домам.

Что является налоговой базой для исчисления налога?

На территории Тульской области налоговая база в отношении объектов налогообложения определяется исходя из их кадастровой стоимости.

При исчислении налога на имущество физических лиц за 2021 год для целей налогообложения применяется кадастровая стоимость объектов недвижимости, утвержденная Постановлением правительства Тульской области от 13.11.2019 № 540 (с изменениями и дополнениями).

Как оформить льготу по налогу на имущество физического лица?

Льготы по налогу на имущество физических лиц для налогоплательщиков предусмотрены ст. 407 НК РФ.

Льгота предоставляется в размере подлежащей уплате суммы налога в отношении объекта, не используемого в предпринимательской деятельности. Льгота предоставляется по выбору налогоплательщика в отношении одного объекта каждого вида: 1) квартира или комната; 2) жилой дом; 3) помещение или сооружение, указанные в подпункте 14 пункта 1 статьи 407 НК РФ; 4) хозяйственное строение или сооружение, указанные в подпункте 15 пункта 1 статьи 407 НК РФ; 5) гараж или машино-место.

Физические лица, имеющие право на налоговые льготы, установленные законодательством о налогах и сборах, представляют в налоговый орган по своему выбору заявление о предоставлении налоговой льготы по форме, утвержденной приказом ФНС России от 14.11.2017 № ММВ-7-21/897@, а также вправе представить документы, подтверждающие право налогоплательщика на налоговую льготу.

Если ранее заявление о предоставлении налоговой льготы направлялось в налоговый орган и в нём не указывалось на то, что льгота будет использована в ограниченный период, заново представлять заявление не требуется.

www.nalog.gov.ru

Кто является плательщиком земельного налога?

Плательщиками земельного налога, в частности, являются физические лица, обладающие земельными участками на основании права собственности, права бессрочного пользования или права пожизненного наследуемого владения.

Что является объектом налогообложения, какими нормативными документами устанавливаются ставки налога?

Объектами налогообложения земельным налогом являются земельные участки, части земельных участков, земельные доли (при общей собственности на земельный участок), предоставленные организациям и физическим лицам в собственность, владение или пользование. Земельный налог является местным налогом, ставки для его расчета устанавливаются нормативными актами местных органов власти с учетом ограничений, предусмотренных на федеральном уровне.

Что является налоговой базой для исчисления налога?

Налоговая база по земельному налогу определяется как кадастровая стоимость земельных участков, признаваемых объектом налогообложения в соответствии со ст. 389 НК РФ, и определяется в отношении каждого земельного участка как его кадастровая стоимость по состоянию на 1 января года, являющегося налоговым периодом.

Исчисление земельного налога налогоплательщикам – физическим лицам производится налоговым органом на основании сведений, предоставляемых органами, осуществляющими кадастровый учет, ведение государственного кадастра недвижимости и государственную регистрацию прав на недвижимое имущество и сделок с ним.

Льготы (вычеты) по земельному налогу

Герои Советского Союза, Российской Федерации, инвалиды I и II групп, инвалиды с детства, ветераны Великой Отечественной войны и боевых действий, пенсионеры, предпенсионеры, физические лица, имеющие 3-х и более несовершеннолетних детей и некоторые другие категории граждан (полный перечень указан в п. 5 статьи 391 НК РФ) имеют право на вычет при расчете земельного налога. В их случае налоговая база уменьшается на величину кадастровой стоимости 600 квадратных метров по одному земельному участку независимо от категории земли. Если участок 6 соток и меньше, платить налог не нужно, если превышает 6 соток, его рассчитают за оставшуюся площадь. Налогоплательщик, имеющий два или больше участков, может выбрать тот, в отношении которого будет действовать вычет, и направить уведомление об этом в любой налоговый орган до 31 декабря года, являющегося налоговым периодом, начиная с которого в отношении указанного земельного участка применяется налоговый вычет.

Физические лица, имеющие право на налоговые льготы, установленные законодательством о налогах и сборах, представляют в налоговый орган по своему выбору заявление о предоставлении налоговой льготы по форме, утвержденной приказом ФНС России от 14.11.2017 № ММВ-7-21/897@, а также вправе представить документы, подтверждающие право налогоплательщика на налоговую льготу.

8-800-222-2222

Кто является плательщиком транспортного налога?

Налогоплательщиками транспортного налога признаются лица, на которых в соответствии с законодательством Российской Федерации зарегистрированы транспортные средства, признаваемые объектом налогообложения.

Что является объектом налогообложения?

Объектом налогообложения признаются автомобили, мотоциклы, мотороллеры, автобусы и другие самоходные машины и механизмы на пневматическом и гусеничном ходу, самолеты, вертолеты, теплоходы, яхты, парусные суда, катера, снегоходы, мотосани, моторные лодки, гидроциклы, несамоходные (буксируемые суда) и другие водные и воздушные транспортные средства, зарегистрированные в установленном порядке в соответствии с законодательством Российской Федерации.

Что является налоговой базой для исчисления налога?

При исчислении транспортного налога налоговая база определяется: – как мощность двигателя в лошадиных силах в отношении транспортных средств, имеющих двигатели; – как паспортная статическая тяга реактивного двигателя (суммарная паспортная статическая тяга всех реактивных двигателей) воздушного транспортного средства на взлетном режиме в земных условиях в килограммах силы в отношении воздушных транспортных средств, для которых определяется тяга реактивного двигателя; – как валовая вместимость в отношении водных несамоходных (буксируемых) транспортных средств; – как единица транспортного средства в отношении прочих водных и воздушных транспортных средств.

Какими нормативными документами устанавливаются ставки?

На территории Тульской области налоговые ставки по транспортному налогу на 2021 год установлены Законом Тульской области от 28.11.2002 N 343-ЗТО «О транспортном налоге» (с изменениями и дополнениями).

Предусмотрены льготы по налогу?

Льготы по уплате транспортного налога предусмотрены ст. 8 Закона Тульской области от 28.11.2002 N 343-ЗТО «О транспортном налоге» для определенных категорий налогоплательщиков в виде освобождения от уплаты налога либо снижения его размера, в отношении 1 единицы транспортного средства.

www.nalog.gov.ru



УФНС России по Тульской области

Единый налоговый платеж

является аналогом электронного кошелька гражданина, в который он может добровольно перечислить деньги для уплаты:

- ▶ налога на доходы физических лиц
- ▶ налога на имущество
- ▶ транспортного налога
- ▶ земельного налога

nalog.ru

Доступен в Личном кабинете

ПОПОЛНИТЬ АВАНСОВЫЙ
КОШЕЛЕК

и на сайте ФНС России



4
налога



1
платеж

